

# Manual Del Usuario Gestor Gerencial

---

Versión 1.0

**Aplicación gestor gerencial.**

**[www.gamasoftcol.com](http://www.gamasoftcol.com)**

## 1. Introducción

La aplicación de **Gestor Gerencial**, está pensada y diseñada para facilitar a los usuarios o clientes el monitoreo y análisis de la información de ventas de los diferentes puntos que pueda tener una empresa en relación a costos y ventas realizadas de los productos comestibles que ofrecen en su catálogo gastronómico.

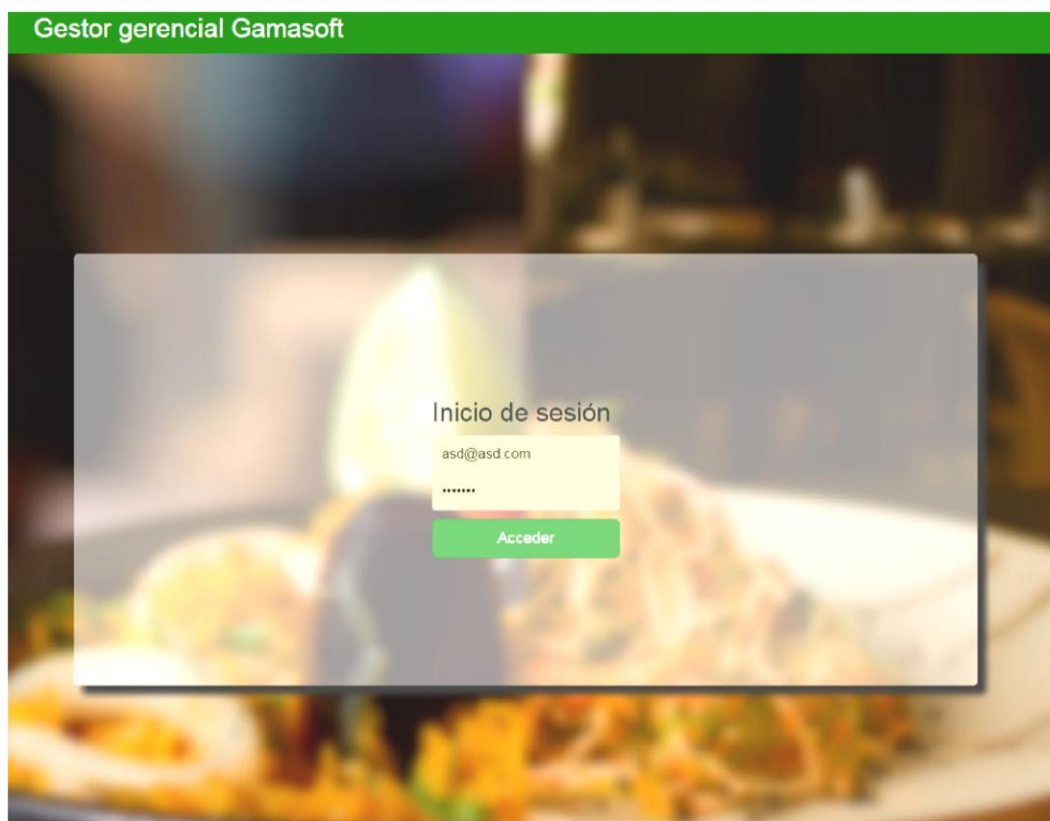
## 2. Entrada al sistema

Para ingresar a la aplicación se hace uso de las credenciales previamente creadas para casa cliente.

- En caso de no existir las credenciales de usuario debe ponerse en contacto con el administrador de la entidad para solicitar las credenciales.

Para ingresar a la aplicación se accederá al siguiente enlace:

<http://gd3.gamasoftcol.com:8080/GestorGerencial/#/login>



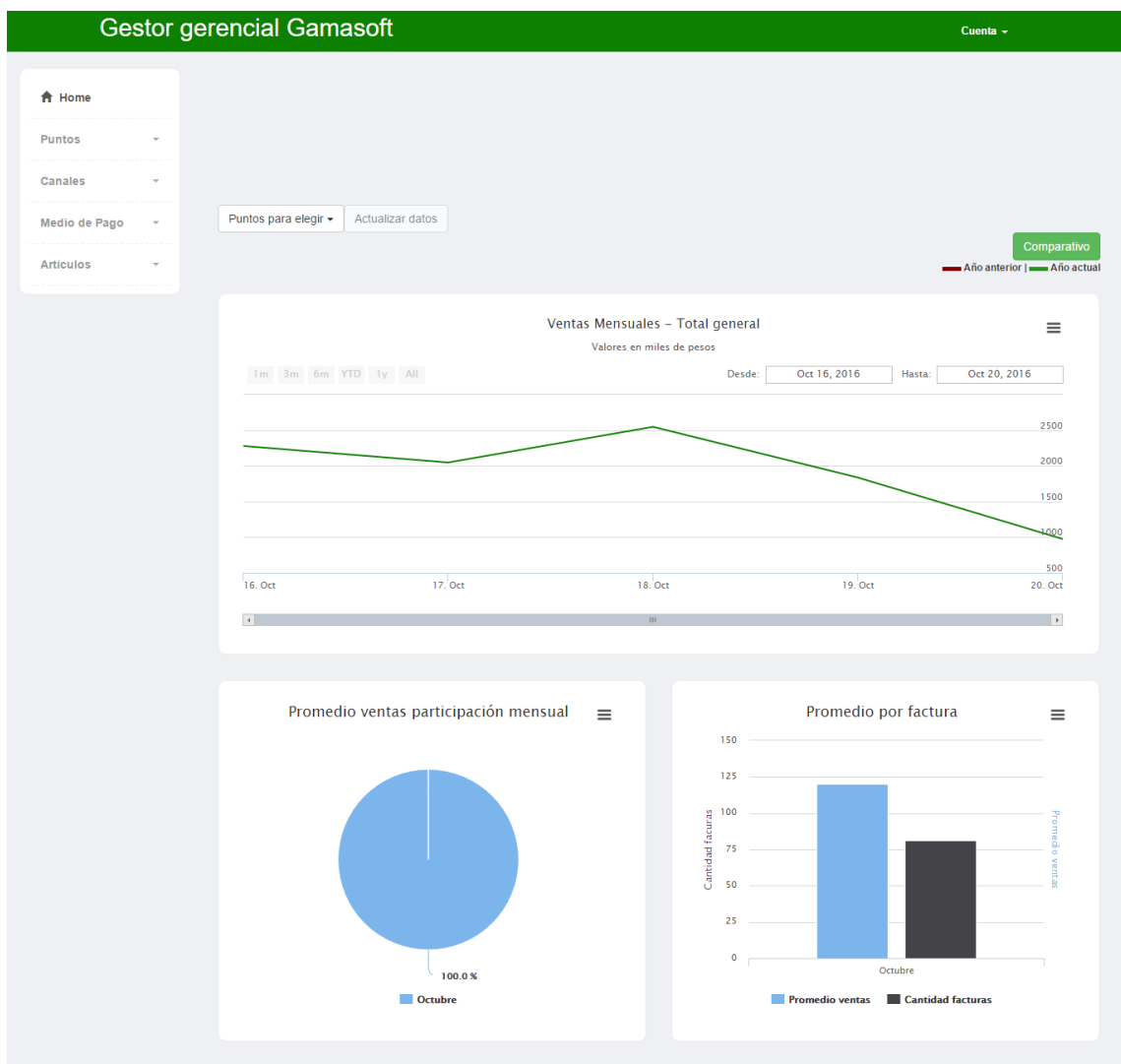
Al acceder a la Url podrá ver el portal de ingreso a la aplicación donde se pedirán sus credenciales de usuario.

**Botones habilitados:**

**ACCEDER:** una vez introducidas las credenciales de usuarios, pulsar en el botón acceder para entrar al módulo principal del gestor gerencial.

**3. Sección principal Home**

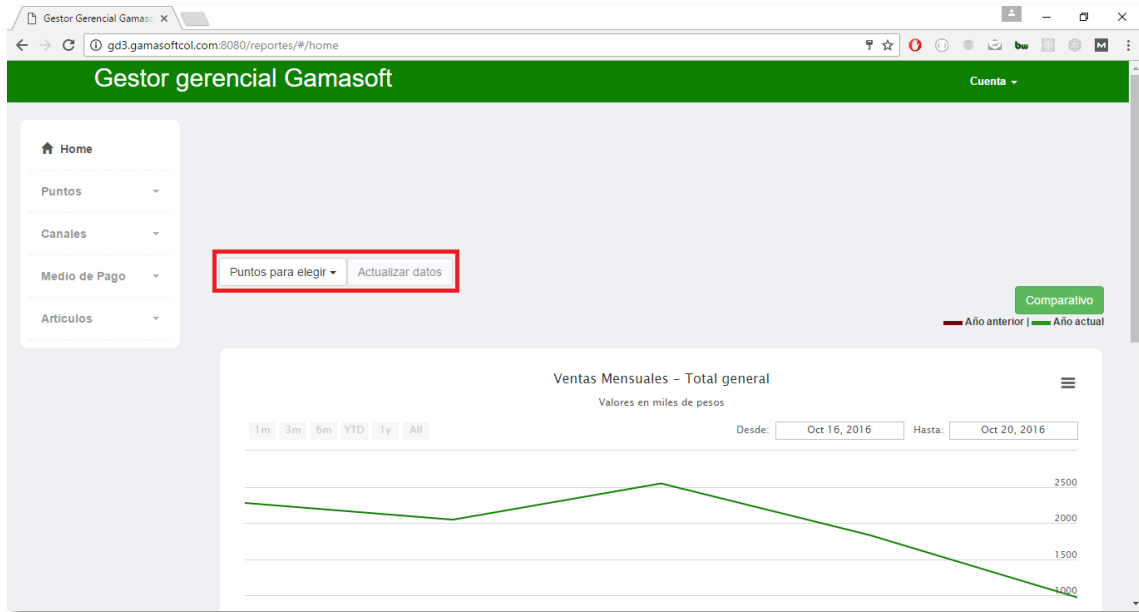
Al acceder a la aplicación con las credenciales correctas, será dirigido automáticamente a la sección principal donde se encuentran información de ventas de los puntos que posee el cliente, línea de tiempo de ventas hasta el registro más reciente, información de ventas por participación mensual y el promedio de ventas por facturas.



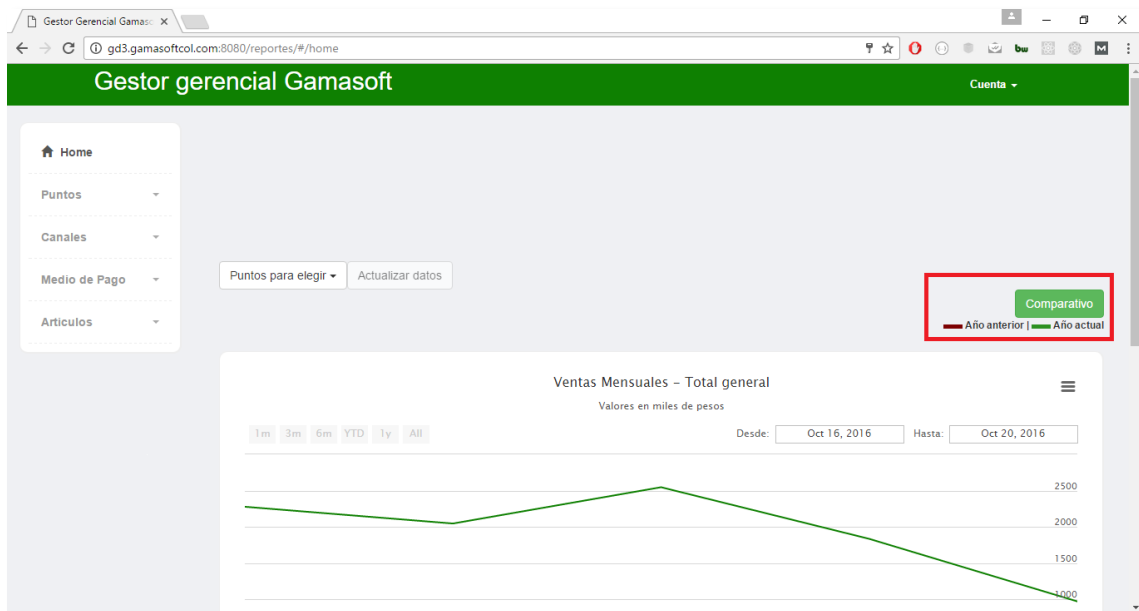
**Botones habilitados:**

**PUNTOS PARA ELEGIR:** En la parte superior a la izquierda al lado del menú se encuentran los controles para realizar consulta de información sobre los puntos, permitiendo seleccionar desde uno a varios puntos que se quieran consultar.

**ACTUALIZAR DATOS:** Al seleccionar los puntos solicitados se habilitará el botón de (Actualizar Datos), mediante el cual se realizará la acción de consulta de la información.

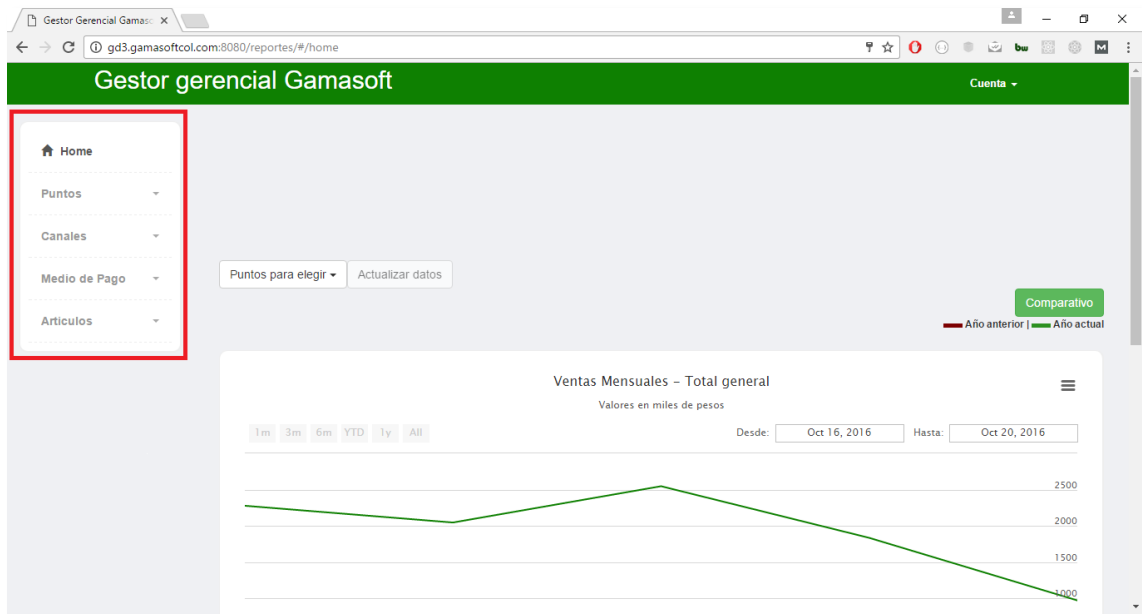


**COMPARATIVO:** Al lado derecho de los controles de consulta de puntos se encuentra el botón comparativo, al presionar este botón se dibujará otra línea en el gráfico principal el cual es un comparativo de línea de tiempo de la misma fecha pero en el año anterior.



**IMPORTANTE:** Esta funcionalidad estará disponible solo si el cliente posee información de año anterior al actual en base de datos de la aplicación.

En el lado izquierdo se encuentra el menú para desplazarse por las diferentes módulos de consulta de información que ofrece la aplicación.



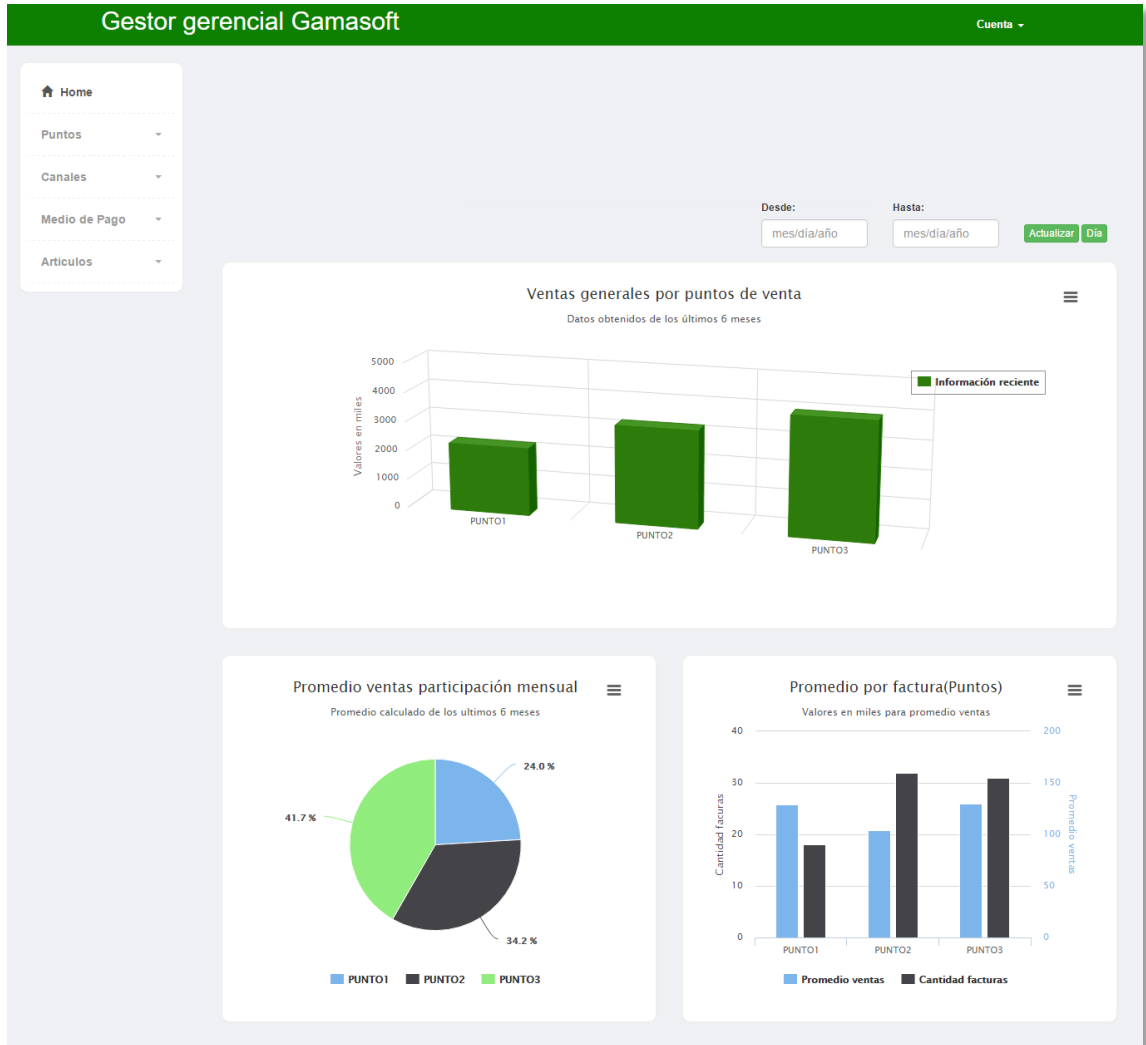
#### 4. Módulos de consulta (Puntos, Canales, Medios de pago, Artículos)

Los módulos disponibles para consultar información en la aplicación son:

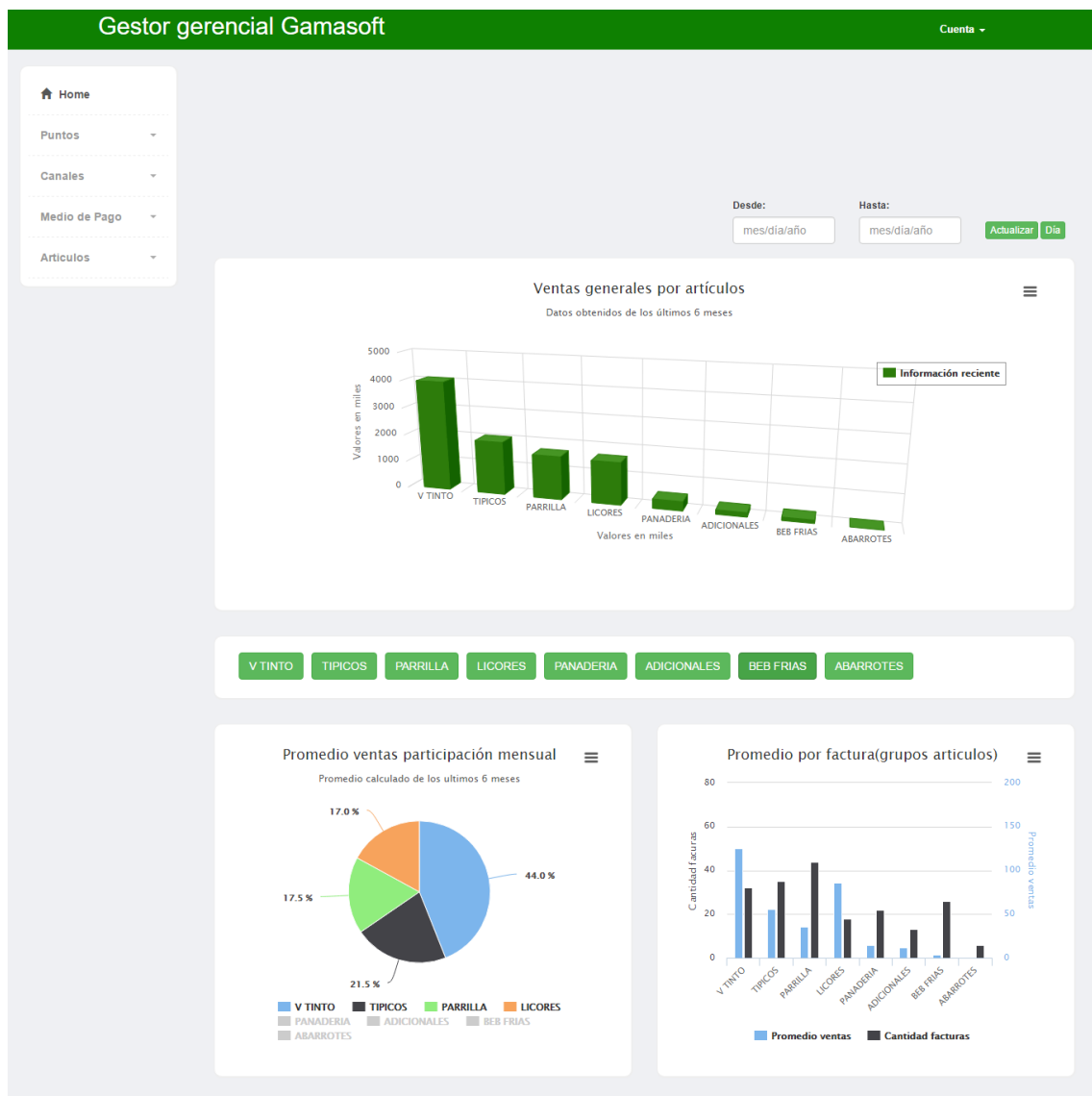
- **Puntos:** Posee la información sobre ventas de cada punto que posee el cliente, donde se muestra las ventas totales por puntos, porcentaje de participación mensual de los últimos 6 meses y el promedio calculado por facturas.
- **Canales:** Posee la información sobre ventas de cada canal disponible que posee el cliente (domicilio, autoservicio, mesa, etc...), donde se muestra las ventas totales por canales de ventas, porcentaje de participación mensual de los últimos 6 meses y el promedio calculado por facturas.
- **Medios de pago:** Muestra la información disponible sobre los medios de pagos que tiene habilitados el cliente, donde se muestra las ventas totales por medios de pago, porcentaje de participación mensual de los últimos 6 meses y el promedio calculado por facturas. Adicionalmente este módulo cuenta con un menú de botones donde se detalla las ventas de cada grupo de formas de pago.
- **Artículos:** Muestra la información disponible sobre los grupos de artículos que tiene ofrece el cliente, donde se muestra las ventas totales por artículos, porcentaje de participación mensual de los últimos 6 meses y el promedio calculado por facturas. Adicionalmente este módulo cuenta con un menú de botones donde se detalla las ventas de cada grupo de artículos.

**IMPORTANTE:** La información disponible en la aplicación se calcula sobre los últimos 6 meses contando desde el día actual 180 días hacia atrás.

Esquema de reportes para **Puntos y Canales.**



## Esquema de reportes para **Medios de pago y Artículos.**



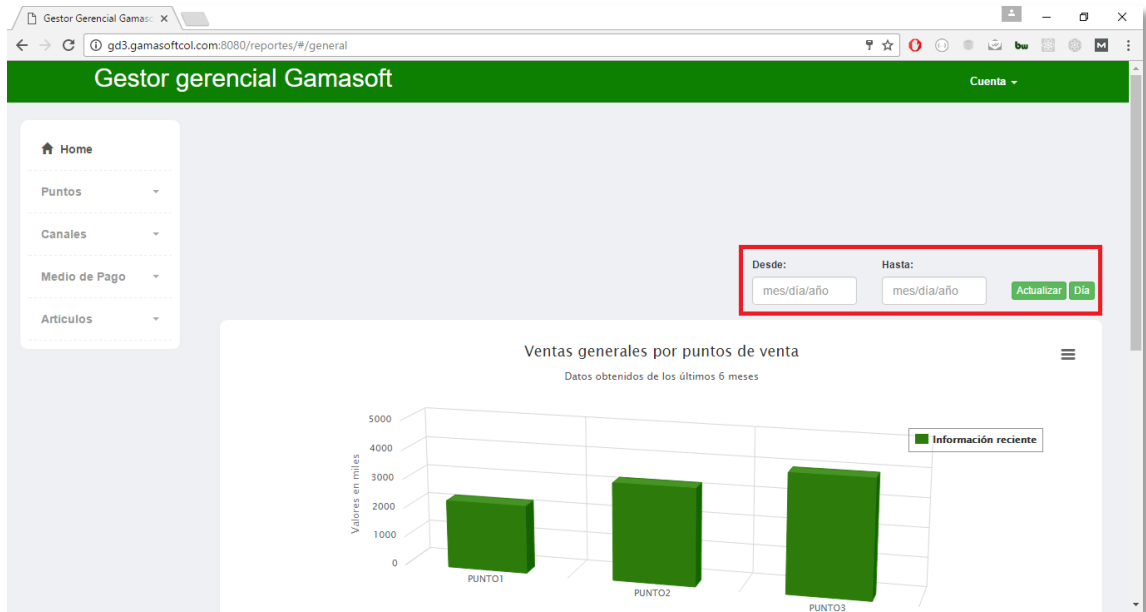
### Botones habilitados:

Controles disponibles en la parte superior derecha de los módulos del gestor gerencial.

**Campos fecha desde – hasta:** Mediante estos controles intuitivos el usuario puede fácilmente seleccionar fechas en un rango determinado para consultar la información que tenga disponible un cliente. En caso de no poseer información en la fecha seleccionada la aplicación mostrará un cuadro de alerta.

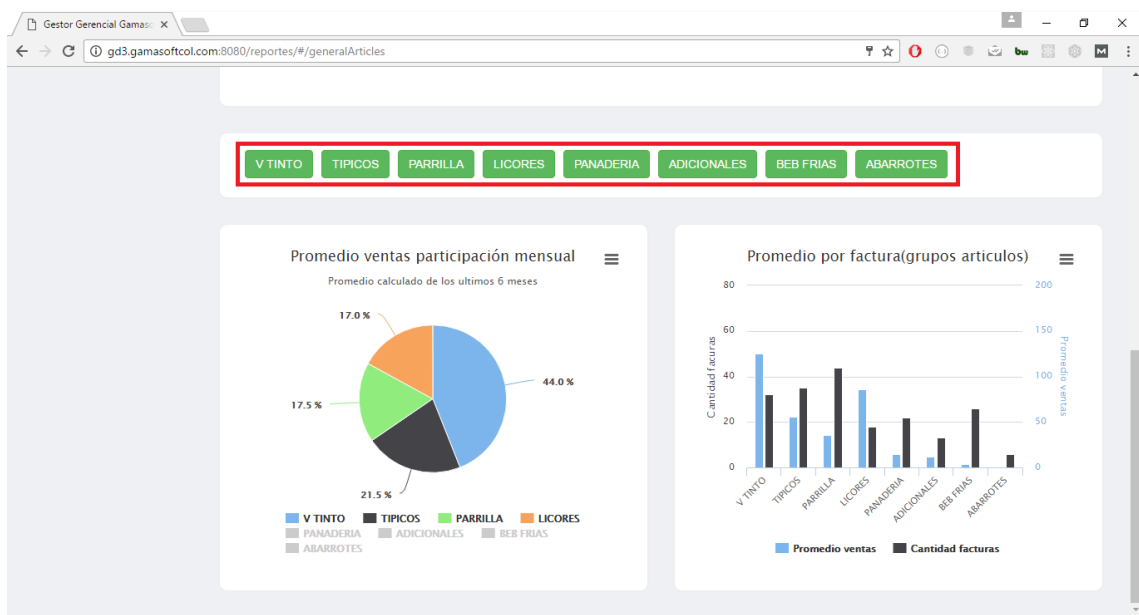
**Actualizar:** Después de seleccionar un rango de fechas, el botón actualizar realizara la acción de consulta y traerá la información solicitada en el rango de fechas elegido.

**Día:** El botón día realiza la acción de consulta y carga los reportes con la información del ultimo día disponible que se ha cargado en la base de datos del cliente.



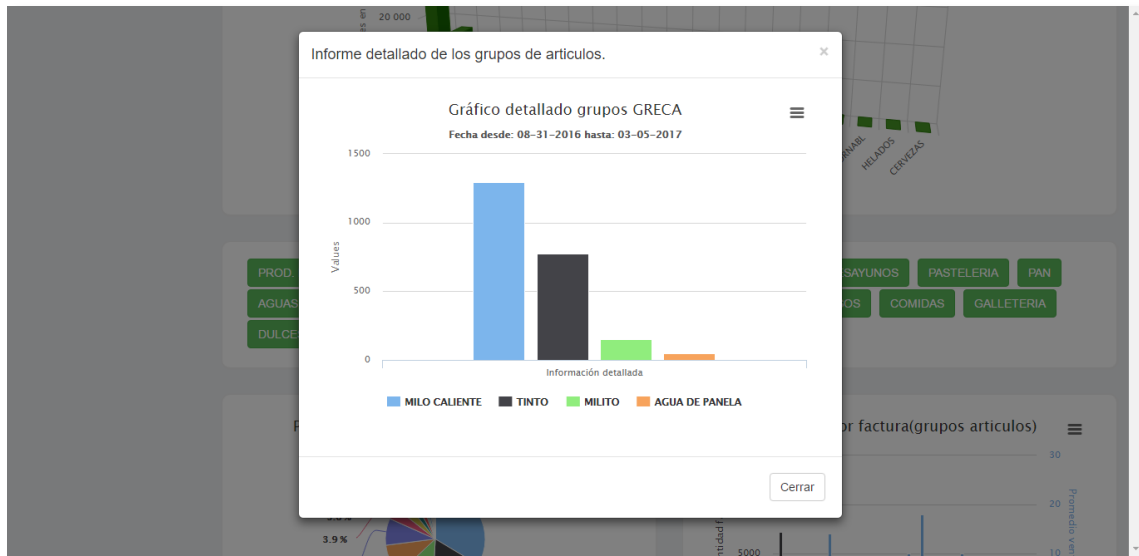
**Botones habilitados para reportes medios de pago y artículos:**

Particularmente para estos 2 tipos de reportes se encuentra disponible un menú dinámico de botones adicional donde se pueden consultar la información de cada elemento perteneciente a un grupo, para este caso los elementos que pertenecen a un grupo de formas de pago y al grupo de artículos.





Los botones al ser presionados realizaran la acción de consulta de información y de desplegará un modal donde se podrá ver la información en gráficos.



**Botones exportas reportes:** En la parte superior derecha de cada área de gráficos se encuentra un menú disponible para exportar la información consultada, se encuentran disponibles para formato de imagen, PDF o para exportar en columnas de datos en formato CSV tipo Excel.

